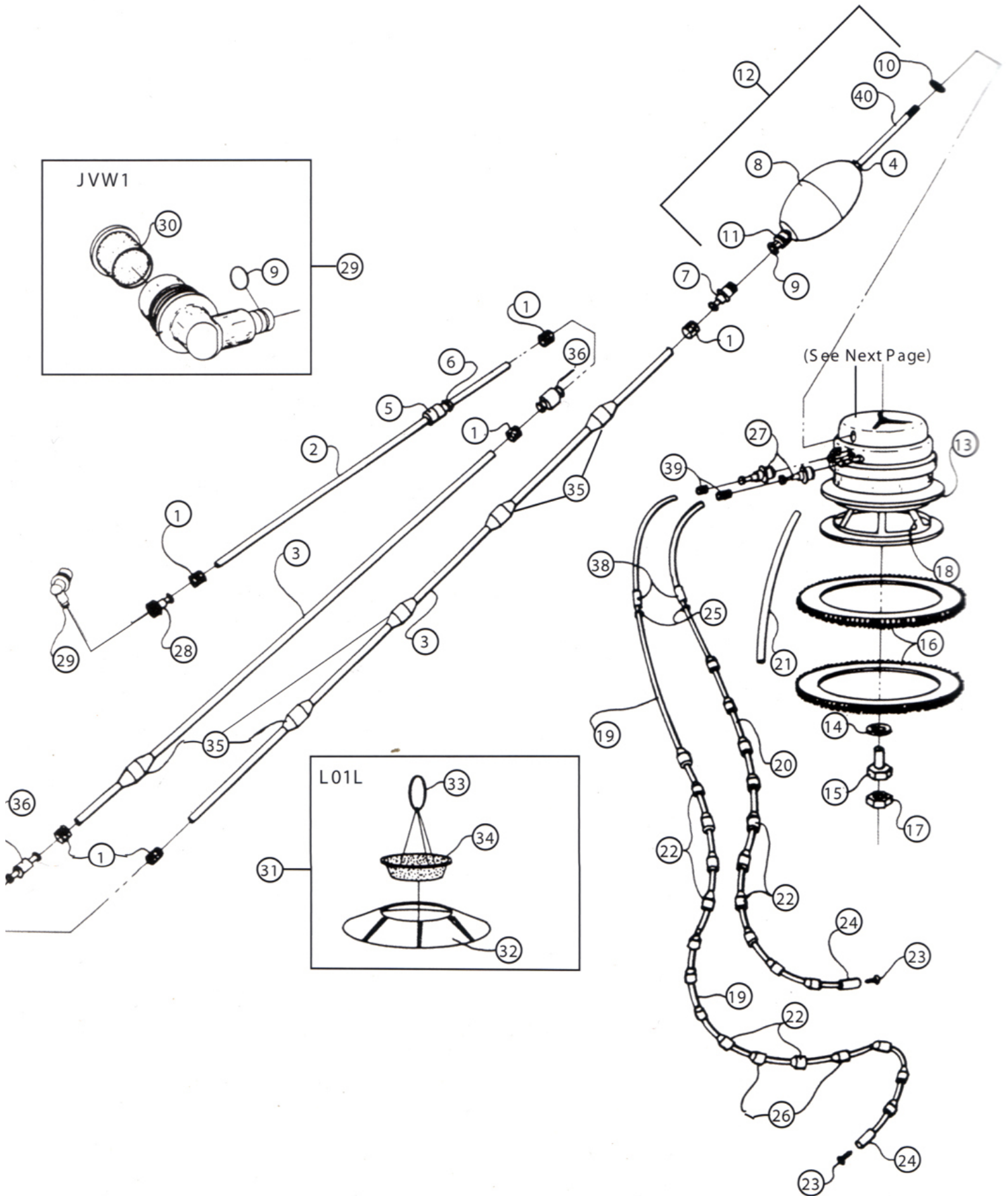


Letro® Sweep I

Recambios



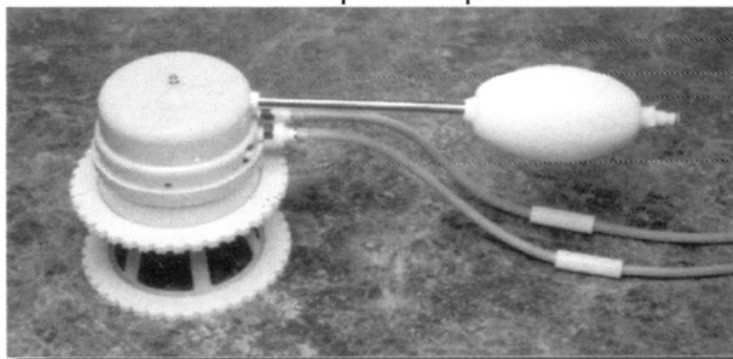
Letro® Sweep I & II

Recambios

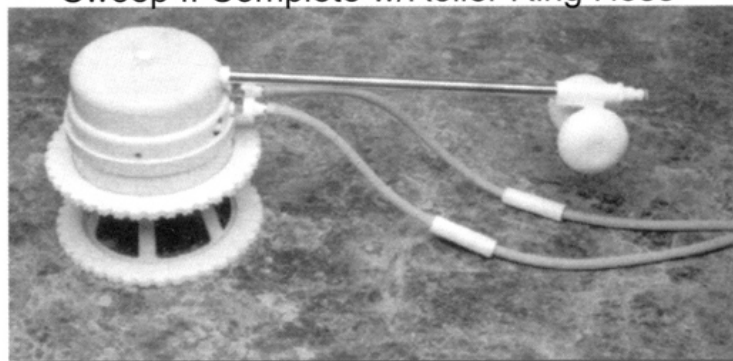
Nº.	Referencia	Descripción
1	G-L-ED15	2 PK Tuerca, reparador - grande
2	G-L-LD03A	Mang. alim. 6' (1,8 m) long.
3	G-L-LD03C	Mang. alim. 16' (4,8 m) long.
4	G-L-LD15	Retención flot.
5	G-L-LD27	Lastre mang. alim. - compl.
6	G-L-LD30	Retención lastre
7	G-L-LD41	Articulación desconexión rápida
8	G-L-LF01	Flot. oblongo - grande
9	G-L-EF07	2 PK Junta tórica p/conector manguera
10	G-L-LF12	Ojal de goma, brazo flot.
11	G-L-LF21	Conector brazo flot.
12	G-L-LF22	Conj. brazo flot.
13	G-L-LG02	Defensa inferior
14	G-L-LG04	Arandela - ala enchapada
15	G-L-LG06	Tuerca de carcasa - enchapada
16	G-L-LG09W	Carcasa, ruedas ("vía ancha")
17	G-L-LG44	Contratuerca
18	G-L-LG63A	Extensión defensa inferior
19	G-L-LH05F	Manguera de barrido de fondo
19	G-L-LH05FR	Manguera barrido fondo c/anillos de rodadura
19	G-L-LH15	Manguera de fondo c/racores
19	G-L-LH15R	Manguera de fondo c/racores y anillos de rodadura
20	G-L-LH05W	Manguera barrido pared
20	G-L-LH05WR	Manguera barrido pared c/anillos de rodadura
20	G-L-LH16	Manguera de pared c/racores
20	G-L-LH16R	Manguera de pared c/racores y anillos de rodadura
21	G-L-LH063	Extensión manguera de fondo long. 3' (90 cm)
22	G-L-EH07	4 PK Manguito sin inserto
23	G-L-EH08	2 PK Boquilla manguera
24	G-L-EH09C	Collarín boquilla manguera
25	G-L-LH10	Anillo tope ac.inox.
26	G-L-LH12	4 PK Manguito con inserto
27	G-L-LJ27	Desconexión rápida p/manguera barrido
28	G-L-EJ28	Desconexión rápida p/mang.alim.
29	G-L-JVW1	Racor pared - completo 1 1/2"
30	G-L-EJVW2	Malla p/racor pared 1 1/2"
31	G-L-L01L	Cesto de hojas - completo
32	G-L-L01S	Gualdera
33	G-L-L02	Armazón p/cesto de hojas

Referencia	CANT	Descripción
G-L-LUC3		Lastre de manguera - grande
G-L-LUCR		Conj. flotación
G-L-LW11		Racor pared c/tamiz, 90°, ro.macho cón. 3/4"
G-L-LW11A3		Racor pared c/tamiz, ajustable, ro.macho cón. 90°, 3/4"

Sweep I Complete



Sweep II Complete w/Roller Ring Hose



Referencia	CANT	Descripción
G-L-L105		Sweep I sin bomba
G-L-L105R		Sweep I sin bomba c/mang. anillo rodadura
G-L-109		Sweep I, cabecera sólo
G-L-79		Cabecera de recambio (ver pág. siguiente)
G-L-L209		Sweep I, caja de manguera
G-L-L209R		Sweep I, caja de manguera c/anillos de rodadura
G-L-LG27B		Motor int. c/engranajes p/Letro Sweep I & II

Referencia	CANT	Descripción
G-L-LD03L		Mang.alim. - primera sección c/flotadores y racores
G-L-LD09		Tamiz p/racores de pared de 3/4"
G-L-LD10	2 PK	Arandela manguera
G-L-LD026	2 PK	Cubiertas, lastre
G-L-LUC		Kit p/conversión Sweep (patente #4784171)
G-L-LUC1		Kit p/conversión de lastre
G-L-LUC2		Lastre de manguera - pequeño